

I/2 Bečváry - oprava mostu ev.č. 2-008

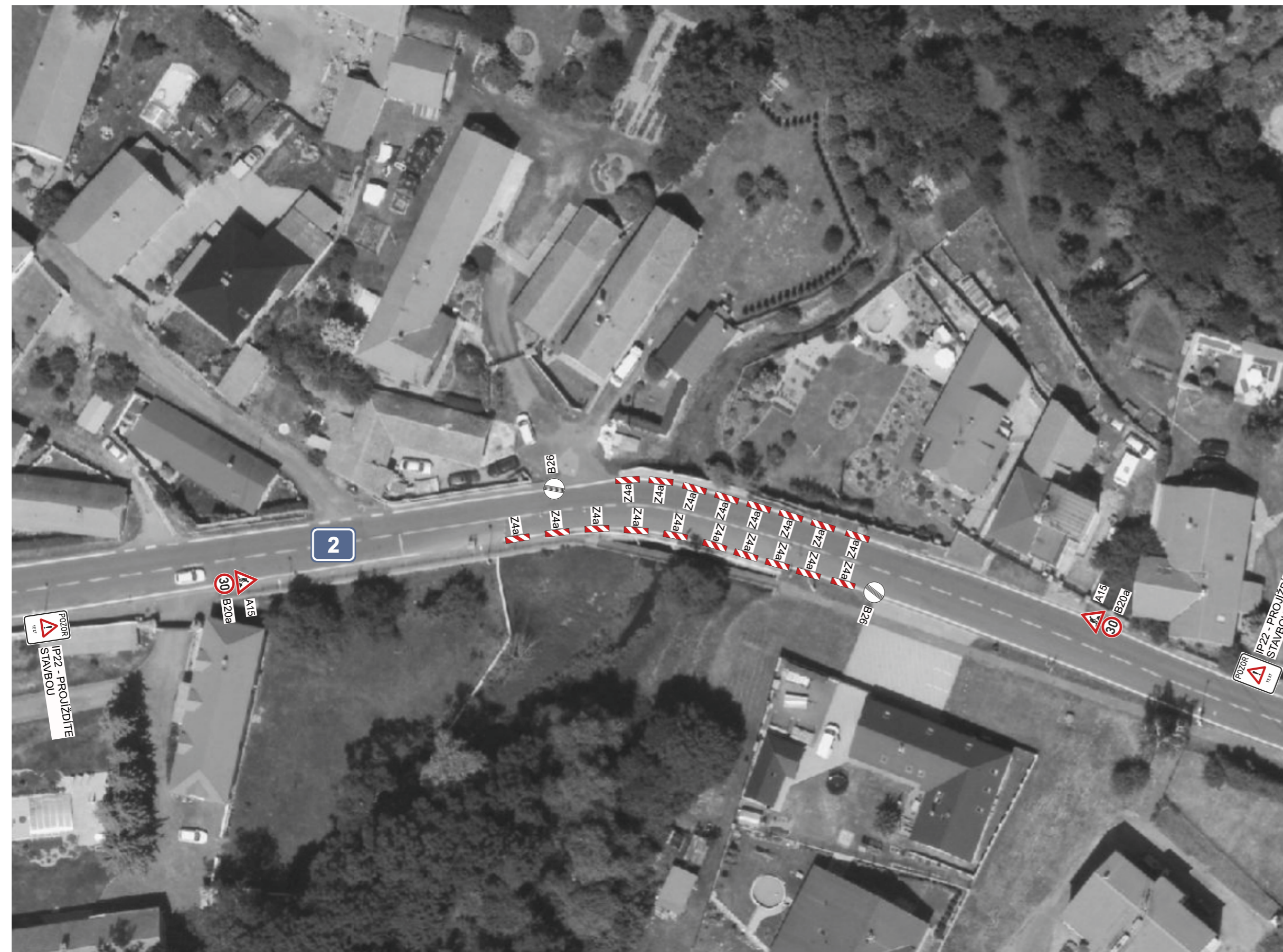
NÁVRH

dopravně inženýrského opatření (DIO)

SEDOZ
DOPRAVNÍ ZNAČENÍ

Při umístění dopravního značení musí
být dodrženy podmínky dané
v TP66 - OZNAČENÍ PRACOVNÍCH MÍST
NA POZEMNÍCH KOMUNIKACÍCH III.VYDÁNÍ,
zák.č.361/2000 Sb. v platném znění
a zák.č. 13/1997 Sb. v platném znění.

Při umístění dopravního značení musí být dodrženy podmínky dané v TP66 - OZNAČENÍ PRACOVNÍCH MÍST NA POZEMNÍCH KOMUNIKACÍCH III.VYDÁNÍ, zák.č.361/2000 Sb. v platném znění a zák.č. 13/1997 Sb. v platném znění.

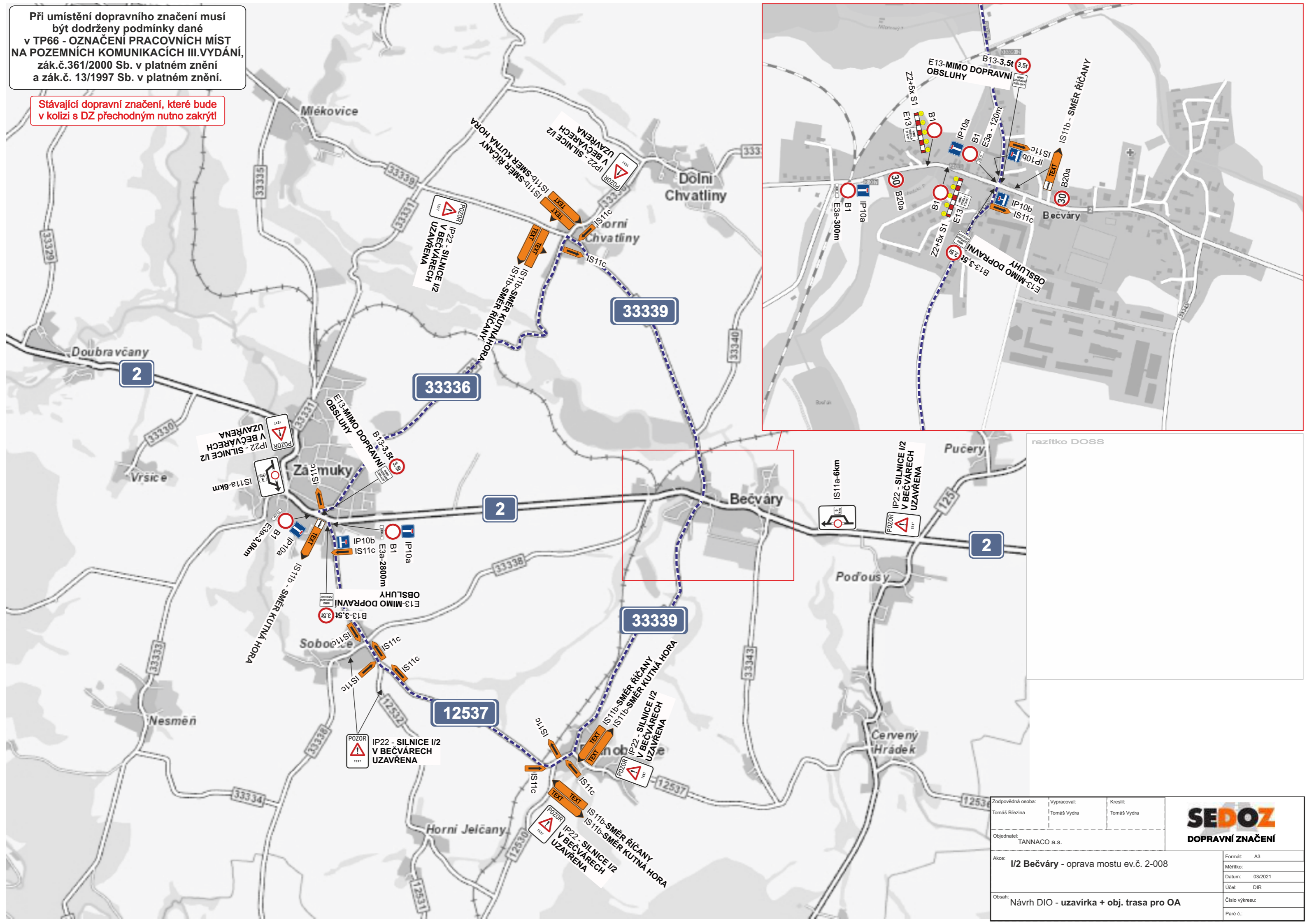


POZOR
IP22 - PROUŽÍDÍTE
STAVBOU

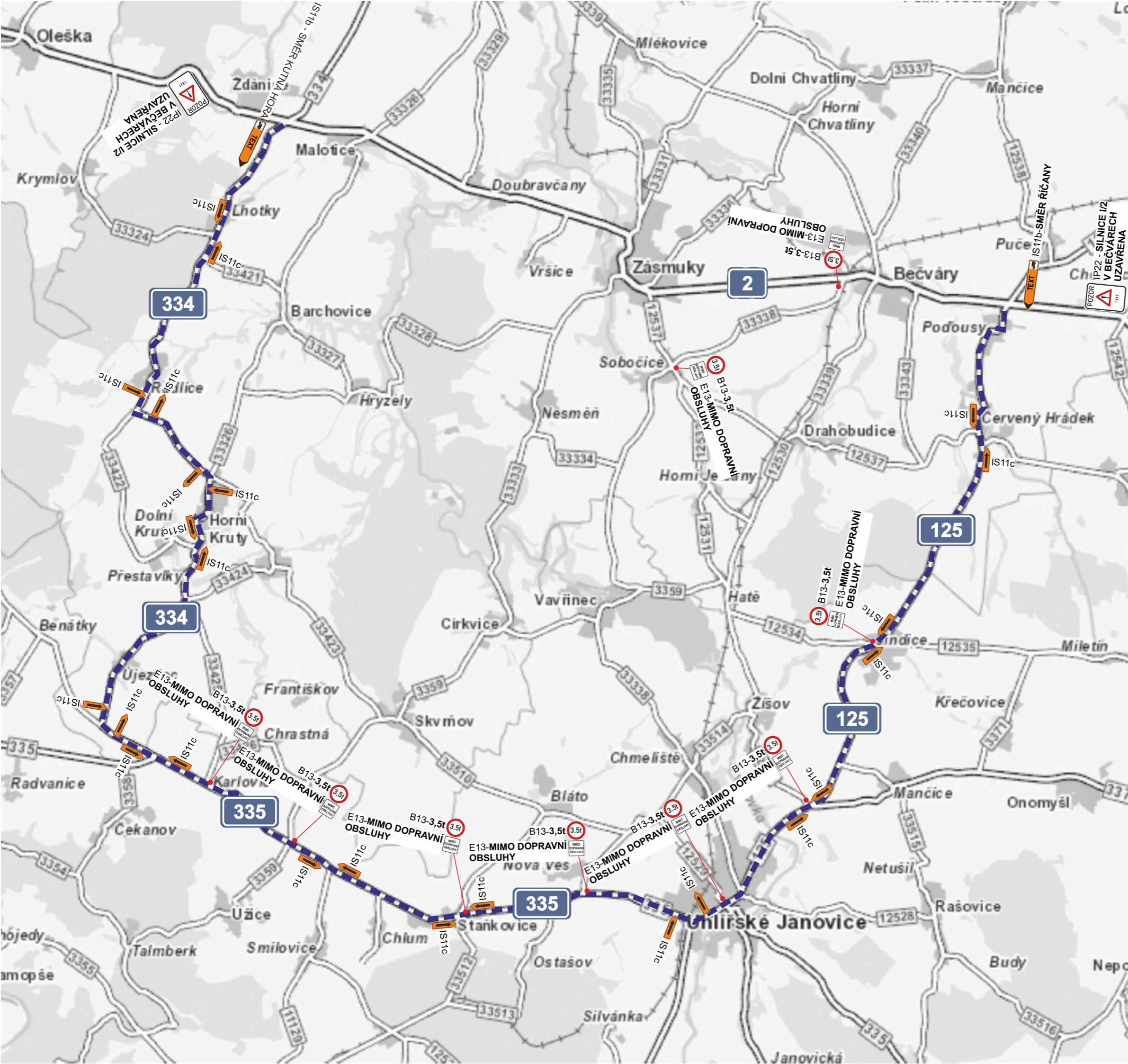
Zodpovědná osoba: Tomáš Březina	Vypracoval: Tomáš Vydra	Kreslil: Tomáš Vydra	
Objednatel: TANNACO a.s.			
Akce: I/2 Bečváry - oprava mostu ev.č. 2-008			Formát: A3
			Datum: 03/2021
			Účel: DIR
Obsah: Návrh DIO - přípravné a dokončovací práce (mimo komunikací)			Číslo výkresu:
			Paré č.:

Při umístění dopravního značení musí být dodrženy podmínky dané v TP66 - OZNAČENÍ PRACOVNÍCH MÍST NA POZEMNÍCH KOMUNIKACÍCH III.VYDÁNÍ, zák.č.361/2000 Sb. v platném znění a zák.č. 13/1997 Sb. v platném znění.

Stávající dopravní značení, které bude v kolizi s DZ přechodným nutno zakrýt!



Zodpovědná osoba: Tomáš Březina	Vypracoval: Tomáš Vydra	Kreslil: Tomáš Vydra	
Objednatel: TANNACO a.s.			
Akce: I/2 Bečváry - oprava mostu ev.č. 2-008			Formát: A3
Obsah: Návrh DIO - uzavírka + obj. trasa pro OA			Měřítko: Datum: 03/2021
			Účet: DIR
			Číslo výkresu:
			Paré č.:



razítko DOSS

Při umístění dopravního značení musí být dodrženy podmínky dané v TP66 - OZNAČENÍ PRACOVNÍCH MÍST NA POZEMNÍCH KOMUNIKACÍCH III.VYDÁNÍ, zák.č.361/2000 Sb. v platném znění a zák.č. 13/1997 Sb. v platném znění.

Stávající dopravní značení, které bude v kolizi s DZ přechodným nutno zakrýt!

Zodpovědná osoba: Tomáš Březina	Vypracoval: Tomáš Vydra	Kreslil: Tomáš Vydra	
Objednatel: TANNACO a.s.			
Akce: I/2 Bečváry - oprava mostu ev.č. 2-008			Formát: A3
Obsah: Návrh DIO - objíždná trasa pro NA			Měřítka: Datum: 03/2021 Účel: DIR
			Číslo výkresu: Paré č.: