



MĚSTSKÝ ÚŘAD KUTNÁ HORA

Havlíčkovo náměstí 552/1, 284 01 Kutná Hora, IČ: 00236195

odbor dopravy a silničního hospodářství

sídlo odboru: Radnická 178, Kutná Hora

tel.: 327 710 111*, 327 710 302

e-mail: podatelna@kutnahora.cz, ID DS: b65bfx3

www.mu.kutnahora.cz

SPIS. ZN.: MKH/009583/2019/06 SŘ 7S
Č.J.: MKH/022088/2019
VYŘIZUJE: Ing. Dana Ladrová
TEL.: 327 710302
E-MAIL: ladrova@mu.kutnahora.cz

DATUM: 28. února 2019

ROZHODNUTÍ UZAVÍRKA

Městský úřad Kutná Hora, odbor dopravy a silničního hospodářství, jako silniční správní úřad příslušný podle § 40 odst. 4 písm. a) zákona č. 13/1997 Sb., o pozemních komunikacích, ve znění pozdějších předpisů (dále jen "zákon o pozemních komunikacích"), ve správním řízení přezkoumal žádost o uzavírku podle § 24 zákona o pozemních komunikacích, kterou dne 22.1.2019 podal

SWIETELSKY stavební s.r.o., IČ 48035599, Pražská tř. 495/58, 370 04 České Budějovice,
v zastoupení ASIG s.r.o., IČ 25954849, Budovatelů 324, 533 12 Chvaletice

(dále jen "žadatel"), a na základě tohoto přezkoumání a projednání podle ustanovení § 24 odst. 2 zákona o pozemních komunikacích a podle ustanovení § 39 vyhlášky č. 104/1997 Sb., kterou se provádí zákon o pozemních komunikacích, ve znění pozdějších předpisů

P O V O L U J E

úplnou uzavírku silnice II/335 a částečnou uzavírku silnice II/125 Uhlířské Janovice – Nová Ves (Staňkovice) z důvodu provádění opravy povrchu vozovky silnice II/335 od křižovatky silnic II/125 a II/335 (včetně této křižovatky) v Uhlířských Janovicích za křižovatku silnic II/335 a III/33514 (směr Nová Ves) v tomto rozsahu:

- Uzavřený úsek: 1. etapa - křižovatka silnic II/125 a II/335 (provoz řízen světelnou signalizací) a úsek silnice II/335 od křižovatky se sil. II/125 po odbočku do areálu u Kooperativy
2. etapa – část A – silnice II/335 od Kooperativy před křižovatkou se silnicí III/33514 (směr Nová Ves)
2. etapa – část B – silnice II/335 od Kooperativy za křižovatkou se silnicí III/33514 (směr Nová Ves)
- silnice III/33512 od křižovatky se silnicí II/335 ve Staňkovicích po křižovatkou se silnicí III/33510 v obci Bláto s výjimkou MIMO BUS, pro který bude silnice III/33512 průjezdná jen jednosměrně ve směru od Staňkovic do Bláta
- Délka uzavírky: 1. etapa 400 m
2. etapa 1170 m
- Délka objížďky: 1. etapa 5,03 km / 9,15 km
2. etapa 2A-4,87 km - 2B-3,63km / 9,15 km

I I . N A Ř I Z U J E

objížd'ku v návaznosti na uzavírku uvedenou v bodě I. výroku tohoto rozhodnutí se stanovenou objížd'nou trasou pro 1. etapu:

Objížd'ná trasa *ve směru od Sázavy* bude vedena po silnicích III/33514 (Nová Ves, Chmeliště), III/33338 a II/125 do Uhlířských Janovic. Na těchto silnicích bude v protisměru objížd'né trasy zakázán vjezd nákladním automobilům, jejichž okamžitá hmotnost přesahuje 3,5 t.

Ve směru od Uhlířských Janovic bude objížd'ná trasa vedena po silnicích II/125 (Mítrov), III/12526 (Opatovice II, Mirošovice) a III/11129 (Smilovice);

pro 2. etapu:

Objížd'ná trasa pro část 2A *ve směru od Sázavy* bude vedena po silnicích III/33514 (Nová Ves), III/12529 a II/125 do Uhlířských Janovic. Na těchto silnicích bude v protisměru objížd'né trasy zakázán vjezd nákladním automobilům, jejichž okamžitá hmotnost přesahuje 3,5 t.

Objížd'ná trasa pro část 2B *ve směru od Sázavy* bude vedena po silnicích III/3359 (Smrk), III/33510 (Skvrňov, Bláto), III/33514, III/12529 a II/125 do Uhlířských Janovic.

Ve směru od Uhlířských Janovic bude objížd'ná trasa po celou dobu 2. etapy vedena stejně jako v 1. etapě po silnicích II/125, III/12526 a III/11129 do Smilovic;

pro autobusovou dopravu (ARRIVA VÝCHODNÍ ČECHY a.s. i ČSAD Polkost, spol. s r.o.):

1. *etapa a 2. etapa, část A* – objížd'ná trasa bude vedena obousměrně po silnicích III/33514 (Nová Ves), III/12529 (ul. 28. října, Komenského v Uhl. Janovicích) a II/125 (ul. Jungmannova v Uhl. Janovicích) na autobusové nádraží na Václavském náměstí v Uhlířských Janovicích;

2. *etapa, část B* – objížd'ná trasa bude vedena ve směru od Sázavy po silnicích III/33512 (Staňkovice, Bláto), III/33510, III/33514, III/12529 a II/125 na autobusové nádraží v Uhlířských Janovicích.

Ve směru od Uhlířských Janovic bude objížd'ná trasa vedena po silnicích II/125, III/12529, III/33514, III/33510 (Bláto, Skvrňov), III/3359 (Smrk), II/335, místní komunikaci na návsi ve Staňkovicích, silnici III/33512 a zpět na silnici II/335.

Zastávka „Staňkovice“ pro linku 387 přemístěna – doporučujeme zřízení jedné provizorní zastávky pro oba směry, a to na jižní hraně II/335 u chodníkové hrany cca vstřícně budovy hostince U Kmochů;

za následujících podmínek:

1. Doba trvání uzavírky je stanovena v termínu: **1. 4. 2019 – 31. 8. 2019**
 1. etapa – 11 týdnů (z toho křižovatka II/125xII/335 14 dní) - 1.4.2019 - 16.6.2019
 2. etapa - 11 týdnů - 17.6.2019 – 31.8.2019 (2A 17.6. – 31.7.2019, 2B 1.8. – 31.8.2019)
2. Dopravní značení: podle stanovení přechodné úpravy provozu vydané Městským úřadem Kutná Hora, odborem dopravy a silničního hospodářství dne 28.2.2019, spis.zn.: MKH/009456/2019/06 (č.j. MKH/022089/2019) na základě vyjádření Policie ČR, KŘ Policie Středočeského kraje, DI Kutná Hora ze dne 15.2.2019, č.j.: KRPS-43096-1/ČJ-2019-010506, a Městským úřadem Kolín, odborem dopravy na základě vyjádření Policie ČR, KŘ Policie Středočeského kraje, DI Kolín ze dne 15.2.2019.
3. Odpovědná osoba: Martin Hrouda, tel.: 725 586 692.
4. Instalaci a potřebnou manipulaci s dopravním značením bude zajišťovat žadatel na vlastní náklady podle návrhu schváleného KŘ Policie Středočeského kraje, DI Kutná Hora.
5. Na začátku uzavírky bude umístěna orientační tabule s uvedením dat zahájení a ukončení uzavírky, včetně názvu a sídla žadatele.
6. Orgány KŘ Policie Středočeského kraje, DI Kutná Hora mají právo kontroly a určení dalších doplňujících podmínek tohoto rozhodnutí.
7. Před zahájením stavebních prací a po jejich dokončení bude proveden monitoring objížd'ných tras za účasti zástupce KSÚS a žadatele (zejména sil. III/3359 od sil. II/335 po začátek obce Smrk a ve Skvrňově, sil. III/33510 od křižovatky se sil. III/3359 po křižovatku se sil. III/33514 a sil. III/33514 od sil. II/335 po křižovatku se sil. III/33338).
8. V průběhu uzavírky bude zhotovitel stavby provádět pravidelnou kontrolu technického stavu silnic a přechodného dopravního značení na silnicích, po kterých byla vedena objížd'ná trasa. Případné závady budou neprodleně odstraněny.

9. Žadatel v součinnosti s dotčenými obcemi zajistí potřebné informace pro občany způsobem v místě obvyklým.
10. Dopravní obslužnost je zajišťována linkami č. 240012, 240021 a 240066 dopravce ARRIVA VÝCHODNÍ ČECHY a.s. a linkou č.100387 dopravce ČSAD Polkost, spol. s r.o. Objízdna trasa pro autobusovou dopravu je stanovena v bodě II. tohoto rozhodnutí.
 1. *etapa*: Zastávka „Staňkovice, Nová Ves, rozc. 0.3“ bude přemístěna dovnitř obce Nová Ves. Zastávka „Uhlířské Janovice, ZŠ“ nebude obsluhována linkou č. 240066, spoj 14;
 2. *etapa*: Zastávky „Staňkovice, Ostašov, rozc. 1.1“ a „Staňkovice, Nová Ves, rozc. 0.3“ pro linku č. 100387 obousměrně zrušeny bez náhrady. Zastávka „Staňkovice“ bude pro linku č. 100387 přemístěna na chodníkovou hranu na jižní hraně silnice II/335 (hostinec U Kmochů) pro oba směry. Pro linky dopravce ARRIVA nebude obsluhována zastávka „Staňkovice, Nová Ves“, jako náhradní zastávka je určena zastávka „Uhlířské Janovice, Bláto“; dále nebude obsluhována zastávka „Staňkovice, Ostašov, rozc. 1.1“, jako náhradní zastávka je určena zastávka „Staňkovice“, která bude přemístěna na návěs do obce Staňkovice.
11. Po celou dobu uzavírky je nutno zajistit na objízdnych trasách bezpečnou průjezdnost pro autobusy. V rámci úprav tras linek dojde k přemístění a zrušení obsluhy autobusových zastávek. Dopravci předloží pro jednotlivé etapy uzavírky výlukové jízdní řády. Žadatel zajistí instalaci označků náhradních autobusových zastávek, na kterých dopravci zajistí zveřejnění výlukových jízdních řádů.
12. O případné změně termínů zahájení uzavírky, termínu etap, nebo jejího rozsahu, je nutno informovat dopravce, dopravní úřad a organizátory dopravy min. 5 dnů před plánovanou změnou, aby bylo možné zajistit případné schválení výlukových jízdních řádů a včasnou informaci pro cestující. V případě prodloužení termínu ukončení uzavírky je nutno informovat dopravce, dopravní úřad a organizátory dopravy min. 15 dnů před plánovanou změnou, pro nutnost projednání a zajištění odvozu žáků do škol od 1.9.2019.
13. Žadatel vhodnými technickými opatřeními zabezpečí, aby v rámci doby trvání uzavírky byl umožněn přístup k sousedním nemovitostem.
14. Nikdo nemá nárok na náhradu případných ztrát, jež mu vzniknou v důsledku uzavírky nebo objíždky, podle ust. § 24 odst. 1 zákona o pozemních komunikacích.
15. Městský úřad Kutná Hora, odbor dopravy a silničního hospodářství si vyhrazuje právo tyto podmínky pozměnit nebo doplnit, bude-li to vyžadovat veřejný zájem.
16. *Pokud dojde ke změně termínu dle podmínky 1 tohoto rozhodnutí nebo nebude uzavírka uskutečněna, žadatel neprodleně oznámí tuto skutečnost těmto organizacím: Policie ČR, DI Kutná Hora; ÚSZS StČK oblast Benešov; Hasičský záchranný sbor Stč. kraje; Městský úřad Kutná Hora, odbor dopravy.*

Účastníci řízení, na něž se vztahuje rozhodnutí správního orgánu (§ 27 odst. 1 zákona č. 500/2004 Sb. správní řád – dále jen „správní řád“):

SWIETELSKY stavební s.r.o., IČ 48035599, Pražská tř. 495/58, 370 04 České Budějovice

Odůvodnění:

Úplná uzavírka silnice II/335 a částečná uzavírka silnice II/125 Uhlířské Janovice – Nová Ves (Staňkovice) byla povolena na základě žádosti podané žadatelem dne 22.1.2019 z důvodu provádění opravy povrchu vozovky silnice II/335 od křižovatky silnic II/125 a II/335 (včetně této křižovatky) v Uhlířských Janovicích za křižovatku silnic II/335 a III/33514 (směr Nová Ves). V souladu s § 49 správního řádu a vzhledem k rozsahu plánované uzavírky a objízdnych tras bylo silničním správním úřadem nařízeno ústní jednání, které se konalo 6.2.2019 na Městském úřadě Kutná Hora. O provedeném ústním jednání byl sepsán protokol, který je přílohou spisu. Při ústním jednání, kterého se zúčastnili zástupci obcí (město Uhlířské Janovice a obec Staňkovice), vlastník uzavíraných silnic a silnic, po kterých bude vedena objízdna trasa, dopravci, organizátoři dopravy, Policie ČR a žadatel, byly upřesněny objízdne trasy a termíny jednotlivých etap oproti podané žádosti. Všichni zúčastnění přislíbili zaslání svých vyjádření. Silniční správní úřad po obdržení aktualizovaných situací s přehledným znázorněním uzavírky a objízdnych tras pro jednotlivé etapy a směry a pro autobusovou dopravu oznámil dne 13.2.2019 účastníkům řízení, dotčeným orgánům, složkám integrovaného záchranného systému a dopravcům pokračování správního řízení, ve kterém požádal o dodání vyjádření nejdéle do 18.2.2019. Silniční správní úřad oznámil řízení dodatečně také obci Úžice

s možností zaslání vyjádření do 25.2.2019.

Svá vyjádření, která byla zahrnuta do podmínek tohoto rozhodnutí, zaslali:

- SWIETELSKY stavební s.r.o. – harmonogram stavebních prací, 14.2.2019;
- Regionální organizátor pražské integrované dopravy a ČSAD POLKOST, spol. s r.o. – společné stanovisko ze dne 12.2.2019;
- Regionální organizátor pražské integrované dopravy – doplněné vyjádření ze dne 15.2.2019;
- ARRIVA VÝCHODNÍ ČECHY a.s. – vyjádření ze dne 12.2.2019 a upřesnění ze dne 18.2.2019;
- Krajský úřad Středočeského kraje, odbor dopravy – vyjádření dopravního úřadu ze dne 15.2.2019;
- Město Uhlířské Janovice- vyjádření č.j. MUUJ/747/2019/la ze dne 15.2.2019;
- Policie ČR, Krajské ředitelství policie Středočeského kraje, územní odbor Kutná Hora, DI – vyjádření č.j. KRPS-43096-1/ČJ-2019-010506 ze dne 15.2.2019
- Krajská správa a údržba silnic Středočeského kraje, příspěvková organizace – vyjádření č.j. 1121/19/KSUS/KHT/VYC ze dne 18.2.2019;

Věc byla v souladu se zákonem o pozemních komunikacích projednána s vlastníkem dotčených pozemních komunikací, s obcemi a Policií ČR podle ust. § 24 zákon o pozemních komunikacích a podle ustanovení § 39 vyhlášky č. 104/1997 Sb., kterou se provádí zákon o pozemních komunikacích, ve znění pozdějších předpisů. Silniční správní úřad rozhodl, jak je uvedeno ve výroku rozhodnutí, za použití ustanovení právních předpisů ve výroku uvedených.

Účastníci řízení - další dotčené osoby (§ 27 odst. 2 správního řádu):

Krajská správa a údržba silnic Středočeského kraje, příspěvková organizace
Město Uhlířské Janovice
Obec Staňkovice
Obec Vavřinec
Obec Skvrňov
Obec Úžice

Poučení o odvolání:

Proti tomuto rozhodnutí se lze odvolat do 15 dnů ode dne jeho doručení ke Krajskému úřadu Středočeského kraje, odboru dopravy, Zborovská 11, 150 21 Praha 5 prostřednictvím odboru dopravy a silničního hospodářství Městského úřadu v Kutné Hoře. Na základě § 24 odst. 4 zákona č. 13/1997 Sb., o pozemních komunikacích, ve znění pozdějších předpisů, odvolání proti tomuto rozhodnutí nemá odkladný účinek.

Odvolání se podává s potřebným počtem stejnopisů tak, aby jeden stejnopis zůstal správnímu orgánu a aby každý účastník dostal jeden stejnopis. Nepodá-li účastník potřebný počet stejnopisů, vyhotoví je správní orgán na náklady účastníka.

Odvoláním lze napadnout výrokovou část rozhodnutí, jednotlivý výrok nebo jeho vedlejší ustanovení. Odvolání jen proti odůvodnění rozhodnutí je nepřípustné.

Nedodržení termínů nebo dalších podmínek uvedených v rozhodnutí bude posuzováno jako přestupek podle § 42b zákona o pozemních komunikacích s možností sankce až do výše 500.000,- Kč.

Ing. Dana Ladrová
referent silničního hospodářství

Obdrží:

ASIG s.r.o., IDDS: 6vbnuv

Krajská správa a údržba silnic Středočeského kraje, příspěvková organizace, IDDS: a6ejgm

Město Uhlířské Janovice, IDDS: fpcbau2

Obec Staňkovice, IDDS: dgkb2tk

Obec Vavřinec, IDDS: xpyakrv

Obec Skvrňov, IDDS: zsnb5yu

Obec Úžice, IDDS: nwpakry

Krajské ředitelství Policie Středočeského kraje, DI Kutná Hora, IDDS: 2dtai5u

Krajské ředitelství Policie Středočeského kraje, DI Kolín, IDDS: 2dtai5u

Krajský úřad Středočeského kraje, odbor dopravy, IDDS: keebyyf

Městský úřad Kolín, odbor dopravy, IDDS: 9kkbs46

ÚSZS StČK oblast Benešov, Kutná Hora, IDDS: wjmahj

Hasičský záchranný sbor Stč. kraje, IDDS: f3ahpz8

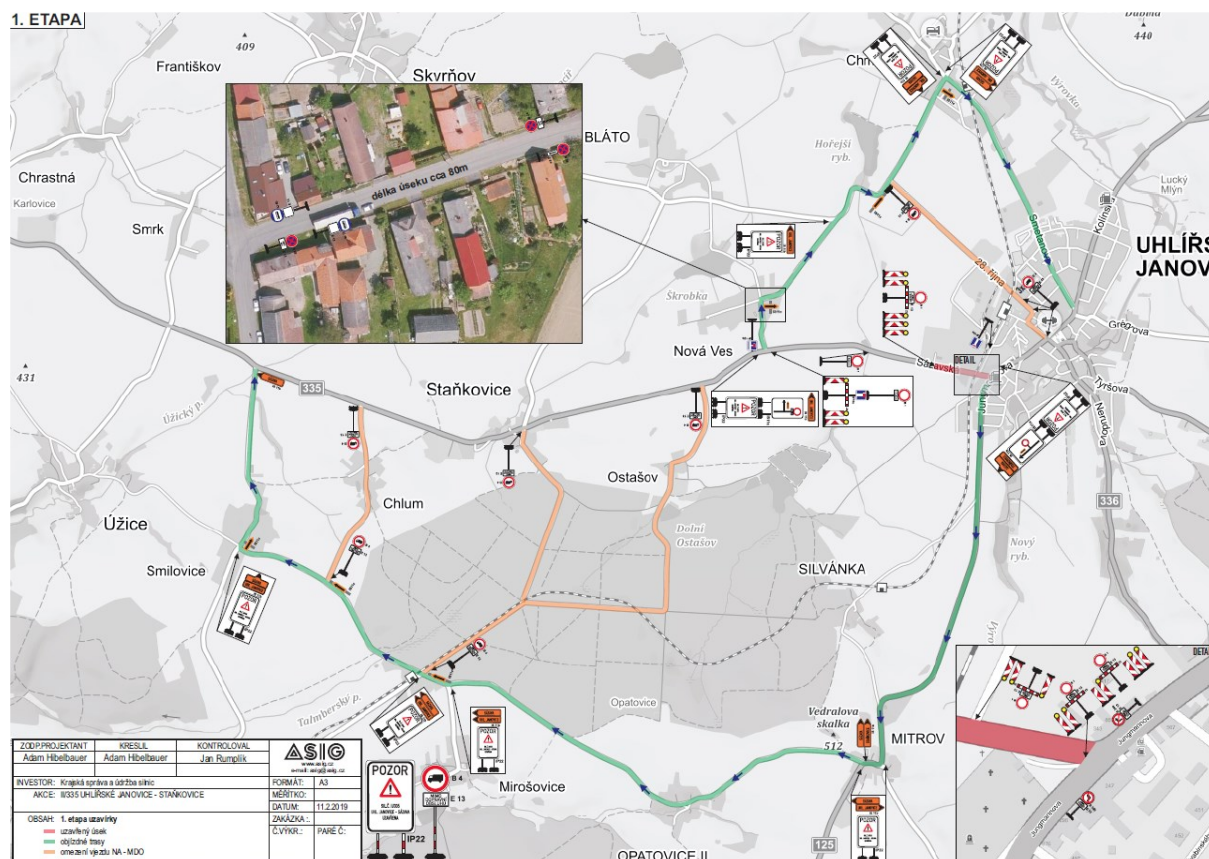
Správa železniční dopravní cesty, státní organizace, IDDS: ucchjm

ARRIVA VÝCHODNÍ ČECHY a.s., IDDS: x4kgvqt

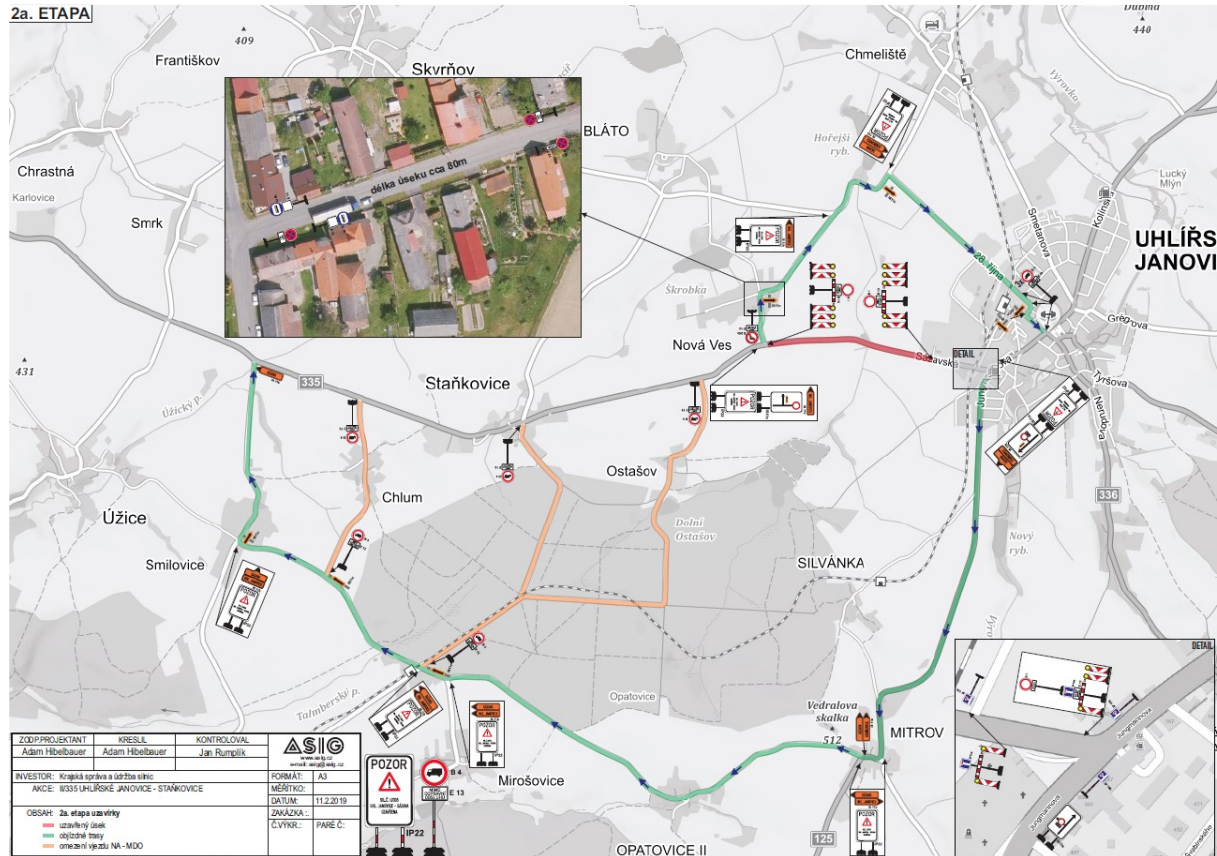
ČSAD POLKOST, spol. s r.o., IDDS: 8g4xnb

Integrovaná doprava Středočeského kraje, IDDS: pdrwknv

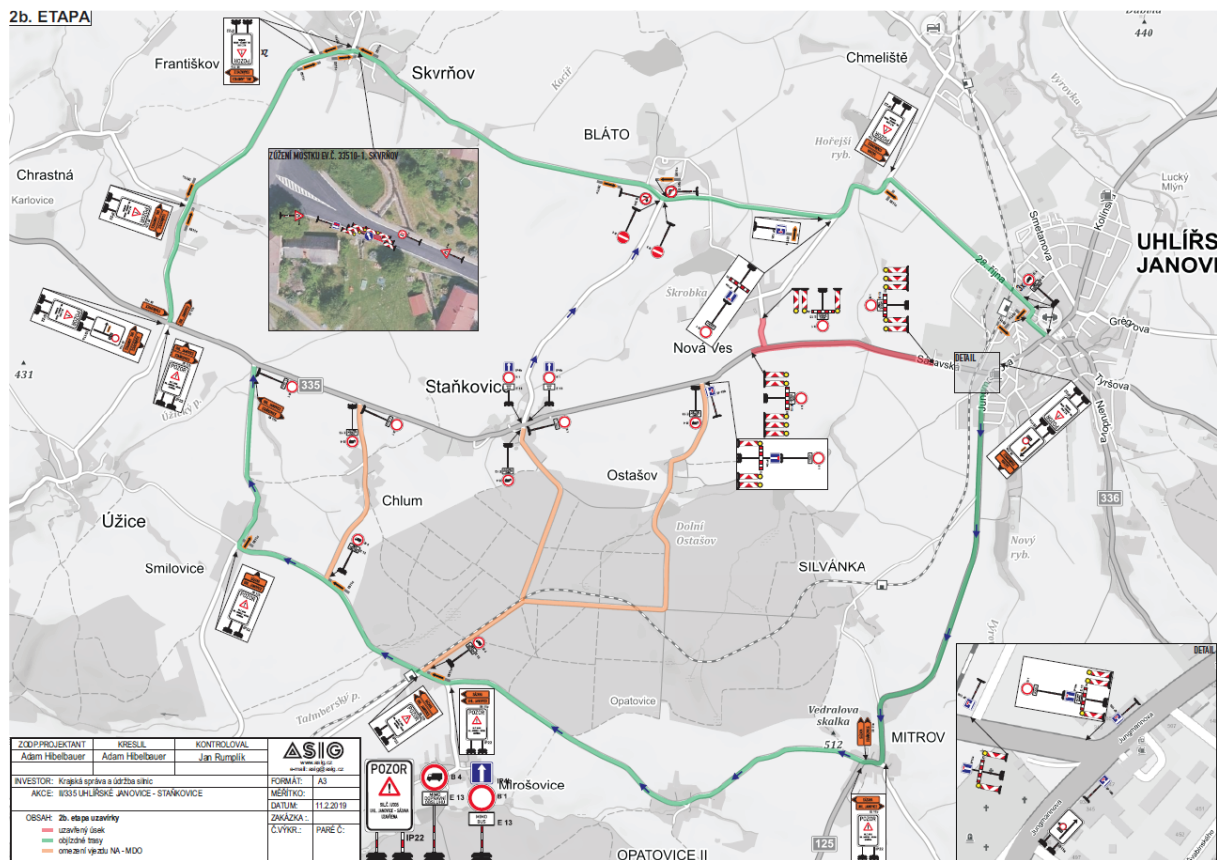
Regionální organizátor pražské integrované dopravy, IDDS: ku79q7n

Situace – uzavírka II/335 vč. objízdné trasy (etapa 1, 2A, 2B):

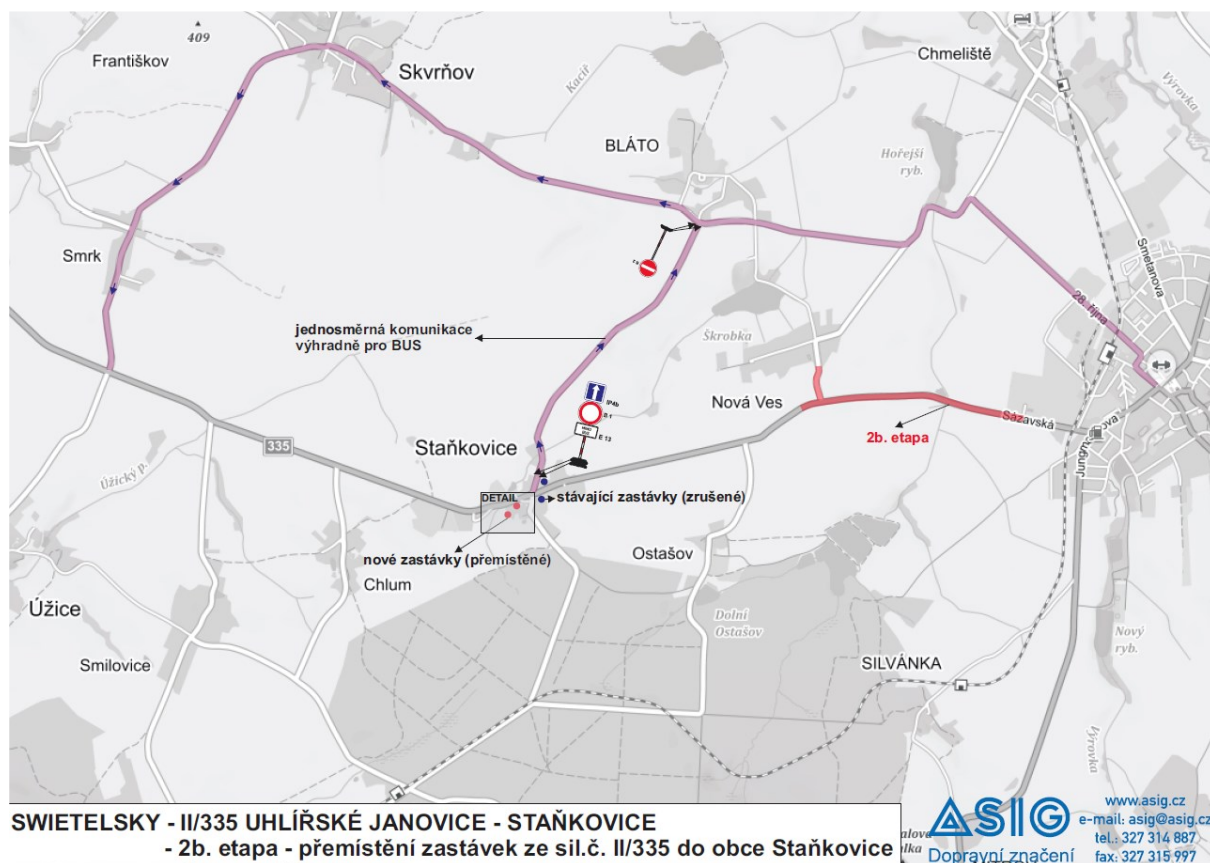
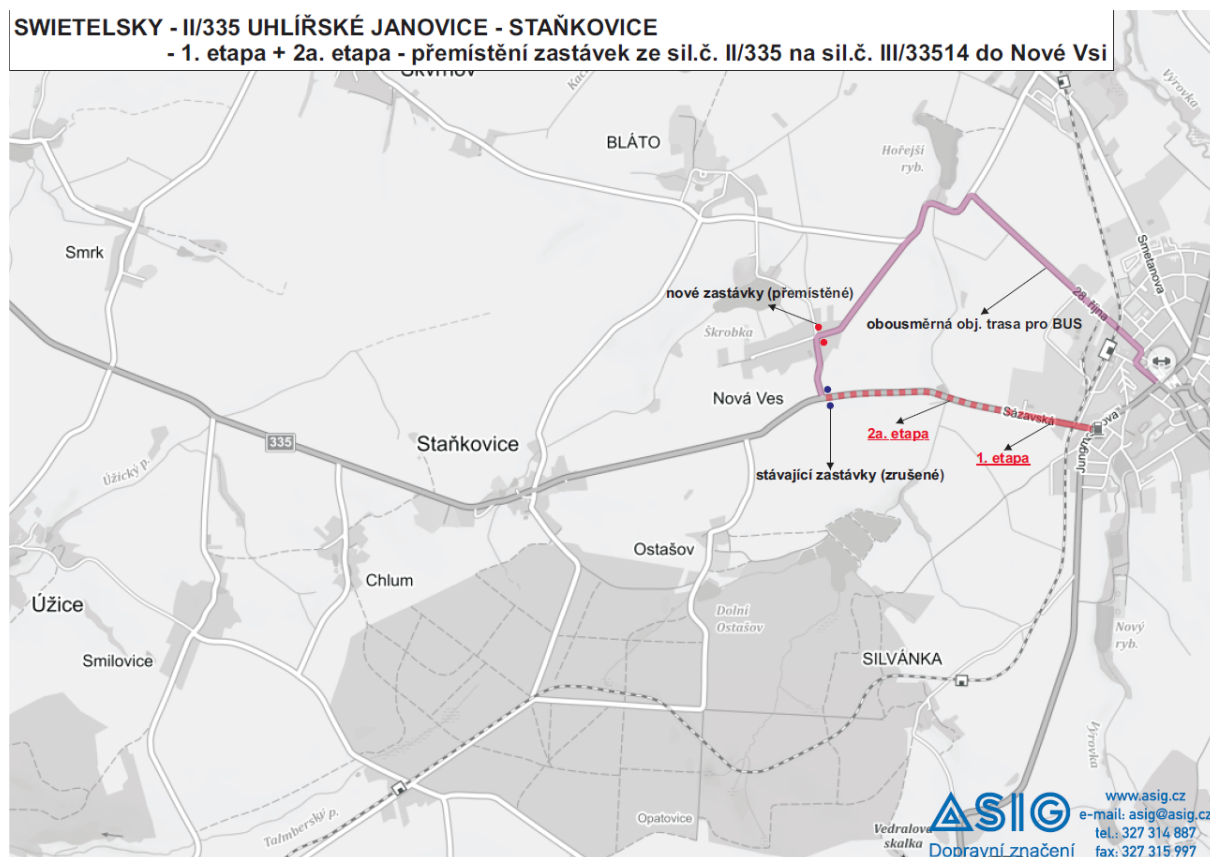
2a. ETAPA



2b. ETAPA



Situace – objízdná trasa pro autobusy (etapa 1+2A, 2B, detail):



DETAIL BUS ZASTÁVEK 2b. etapa - Staňkovice

